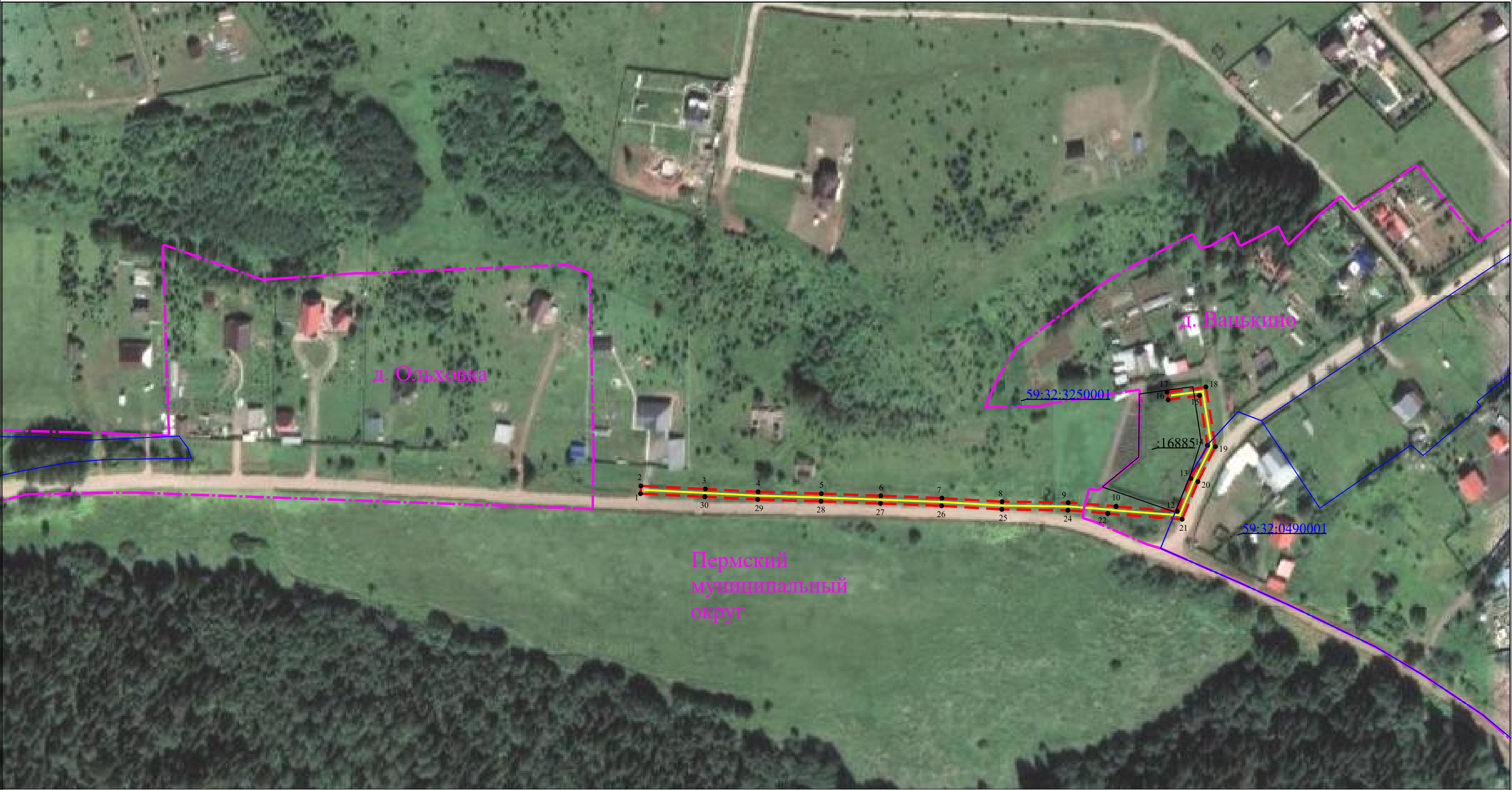


Схема расположения границ публичного сервитута
для эксплуатации объектов

ВЛ-0,4кВ ф.2 сущ.оп.№17-1/1-14/1 от ТП-45268, ВЛ-0,4 кВ ф.2 (сущ.оп.№22-29) от ТП-45268



УСЛОВНЫЕ ОБОЗНАЧЕНИЯ

- границы устанавливаемого публичного сервитута
- ось линии, контур объекта
- границы муниципального образования, населенных пунктов
- границы кадастрового квартала
- границы земельных участков, попадающих в зону публичного сервитута

- 1 - обозначение характерной точки границы устанавливаемого публичного сервитута
- :123 - кадастровый номер земельного участка
- 59:32:0000000 - кадастровый номер квартала
- г. Пермь - наименование муниципального образования, населенного пункта

Масштаб 1:2000

Сведения о местоположении границ объектов

ВЛ-0,4кВ ф.2 сущ.оп.№17-1/1-14/1 от ТП-45268, ВЛ-0,4 кВ ф.2 (сущ.оп.№22-29) от ТП-45268

Перечень характерных точек		
Площадь зоны публичного сервитута 1479 кв.м		
Обозначение характерных точек границ	Координаты, м	
	X	Y
1	2	3
1	507927.95	2204452.91
2	507931.98	2204453.1
3	507930.34	2204486.76
4	507928.91	2204514.33
5	507927.96	2204547.39
6	507926.83	2204578.44
7	507925.6	2204610.39
8	507923.73	2204641.83
9	507923.27	2204676.38
10	507921.37	2204701.35
11	507921.17	2204701.34
12	507918.79	2204733.33
13	507935.9	2204740.48
14	507953.15	2204749.11
15	507979.19	2204744.99
16	507977	2204728.54
17	507980.97	2204728.01
18	507983.67	2204748.33
19	507952.51	2204753.26
20	507934.23	2204744.12
21	507914.59	2204735.91
22	507917.48	2204697.04
23	507917.68	2204697.06
24	507919.27	2204676.2
25	507919.74	2204641.68
26	507921.61	2204610.19
27	507922.82	2204578.29
28	507923.96	2204547.26
29	507924.9	2204514.16
30	507926.35	2204486.56
1	507927.95	2204452.91